

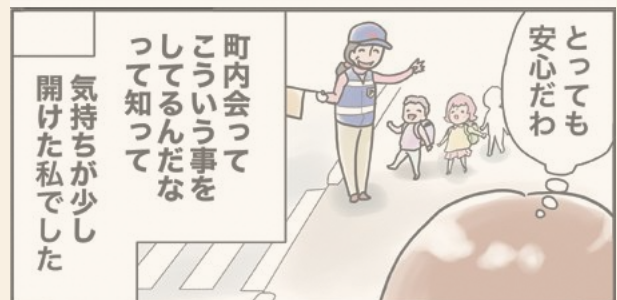
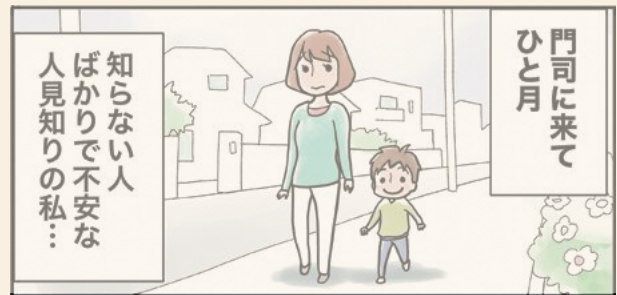
ご近所づきあいって「強い」

～町内会加入のおさそい～

もしものときも



いつものときも



ご近所に知っている人がたくさんいると、なんだか安心する…。
何かあったら、気づいてくれる人がいると、心強い。
その人の力になれるかもしれないと思うと、ちょっとうれしい。

家族の次に、身近な人、
「ご近所づきあい」、はじめませんか？

活動内容、
詳しくはこちら！

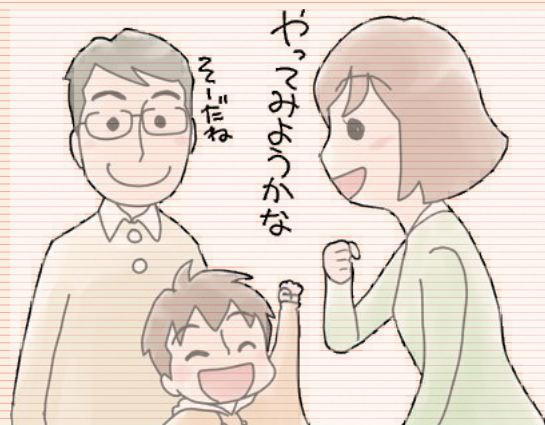


ココから加入申込み
できるよ!!

あなたにできることを、 できるときに でOK!

みんなの輪が大きくなればなるほどできることが増えます。
支え合いの輪のなかに、あなたも参加しませんか？

まずは、加入だけでも。
それも立派な地域貢献になります。



町内会費はこんなことに活用されます!

防犯活動

門司区では6,000灯以上の防犯灯が町内会で管理されています。夜間の外出中でも安心・安全です。また、子どもの通学・下校時には見守り活動を行っています。



環境美化活動

きれいな街にするために、ゴミステーションや公園、道路の花壇などの清掃も町内会で行っていることがほとんどです。



防災への取り組み

災害が多発するなか、防災訓練などを通して、災害への備えも行っています。みなさんはどこに避難所があるかご存知ですか？



北九州市
防災情報アプリ
「**ハザードン**」
でも避難所情報を
確認できます。

イベントでの 地域活性化

夏はお祭り、冬には餅つき大会など、子どもから大人までが楽しめるイベントの企画・運営も町内会が行っています。



そのほか、各地区独自の取り組みを行っています。



町内会に関する詳細なお問合せは下記までご連絡ください

門司区自治総連合会
(門司区役所コミュニティ支援課内)

TEL **093-331-1882**

門司区自治総連合会

検索

町内会への加入はこちら

①～③の必要情報をご記入の上、**[お申し込み・お問合わせ先]**へFAX、もしくは最寄りの市民センター、公民館へご提出ください。

①世帯主:

②住所: 門司区

③TEL:

[お申し込み・お問合わせ先]

町内会名・班名

代表者

TEL/FAX

町内会費:

! スマホからの申込みもできます! スマホからの町内会加入申し込み・詳細はこちら! ⇨

